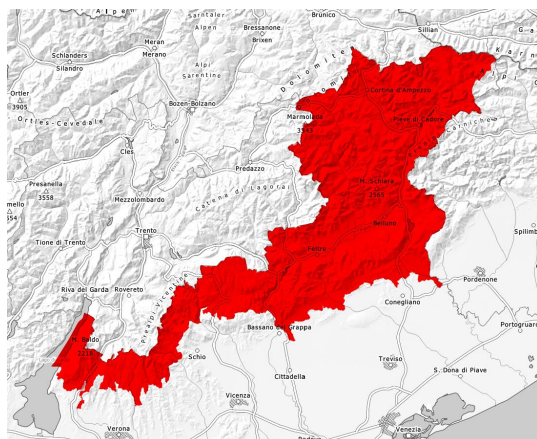


## Grado Pericolo 4 - Forte



Neve fresca



Linea del bosco



Neve bagnata



Linea del bosco

## Pericolo di valanghe 4-forte

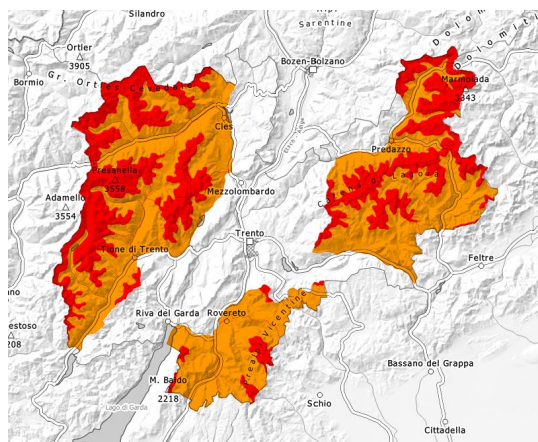
Per martedì è attesa una importante nevicata che continuerà anche mercoledì. Il limite neve/pioggia sarà inizialmente basso (800-1000 m) ma sarà poi in graduale rialzo fino ai previsti 1400-1600 m in Dolomiti e i 1600-1800 in Prealpi. Pertanto, la prima neve sarà asciutta e quella di fine evento più umida almeno fino a 2000 m di quota. Sono attesi a 1500 m nelle Dolomiti dai 30 ai 45 cm di neve (40-65 cm a 2000 m) e nelle Prealpi dai 10 ai 35 cm con quantitativi anche di 80 cm a 2000 m. Il pericolo di valanghe da martedì è 4-forte per valanghe spontanee di neve fresca e spesso umida che, lungo i percorsi abituali, potranno arrivare anche a bassa quota. L'attività valanghiva sarà diffusa fra i 1600 e i 2000 m di quota, anche lungo i versanti settentrionali. Sono attesi da martedì pomeriggio e per mercoledì anche grandi valanghe. Sono da aspettarsi anche frequenti valanghe di slittamento al di sotto dei 1800 m di quota.

## Manto nevoso

Da martedì pomeriggio è probabile che le valanghe attese possano interessare diffusamente le aree antropizzate anche in siti non abitualmente esposti al pericolo di valanghe. Si tratta di eventi di magnitudo media o elevata. Le condizioni per escursioni e discese sulla neve, da martedì sono critiche. Si invita a rimanere nei tracciati aperti e di affidarsi ai professionisti della montagna per le escursioni in campo aperto. La visibilità sarà ridotta con la ulteriore difficoltà di individuare le zone pericolose.



## Grado Pericolo 4 - Forte



Linea del bosco

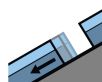
Tendenza: Pericolo valanghe stabile →



Neve fresca



Linea del bosco



Valanghe di slittamento



2000m  
1200m

La neve fresca e quella ventata richiedono attenzione. Le escursioni richiedono la massima prudenza.

Sono possibili valanghe spontanee, anche di grandi dimensioni. Esse possono coinvolgere gli strati più profondi e raggiungere dimensioni molto grandi a livello isolato. Nei canali ripidi le valanghe possono avanzare sino alle quote di media montagna. Già un singolo escursionista può molto facilmente provocare il distacco di valanghe. I punti pericolosi si trovano soprattutto nelle zone ripide al di sopra del limite del bosco. Attenzione soprattutto nelle zone in prossimità delle creste, nelle conche e nei canali, come pure ai piedi di pareti rocciose e dietro ai cambi di pendenza soprattutto ad alta quota. I punti pericolosi sono numerosi e con il cattivo tempo appena individuabili.

Con l'innalzamento del limite delle nevicate, progressivo aumento del pericolo di valanghe.

Le escursioni e le discese fuori pista richiedono una grande attenzione e la massima prudenza.

## Manto nevoso

Situazione tipo

st.6: neve fresca fredda a debole coesione e vento

st.2: valanga per scivolamento di neve

Da venerdì sono caduti sino a 60 cm di neve al di sopra dei 1400 m circa, localmente anche di più. Il forte vento ha causato il trasporto della neve. La neve fresca e la neve ventata non si sono ben legate con la neve vecchia. La neve fresca e la neve ventata degli ultimi giorni poggiano su una sfavorevole superficie del manto di neve vecchia al di sopra del limite del bosco.

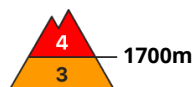
In molte regioni martedì cadranno diffusamente da 30 a 60 cm di neve al di sopra dei 1400 m circa, localmente anche di più, specialmente sulle Prealpi.

## Tendenza

Le condizioni meteo impediranno una veloce stabilizzazione del manto nevoso. In molte regioni, mercoledì cadrà un po' di neve.

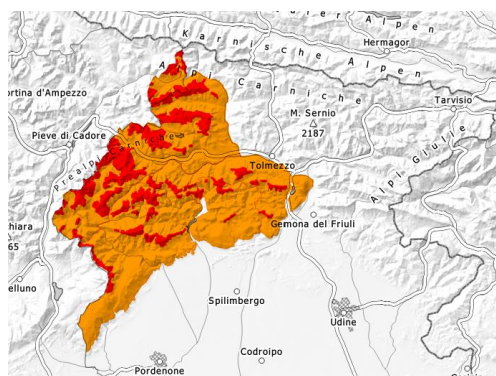


## Grado Pericolo 4 - Forte



1700m

Tendenza: Pericolo valanghe stabile  
per Mercoledì il 28.02.2024 →



Neve fresca



1700m



Neve ventata



1700m

Strati deboli  
persistenti

1700m



Neve bagnata



1700m

Con le precipitazioni, il numero e le dimensioni dei punti pericolosi aumenteranno.

Le escursioni sono vivamente sconsigliate.

Nevicata in molte regioni. Continuo rialzo termico. La neve fresca così come gli accumuli di neve ventata rappresentano la principale fonte di pericolo. Ciò soprattutto nelle regioni più colpite dalle precipitazioni. A tutte le esposizioni sono possibili valanghe di dimensioni grandi e molto grandi. La neve fresca e la neve ventata possono subire un distacco in seguito al passaggio di un singolo appassionato di sport invernali a tutte le esposizioni. Inoltre occorre fare attenzione agli accumuli di neve ventata a malapena individuabili.

### Manto nevoso

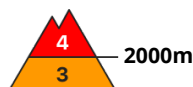
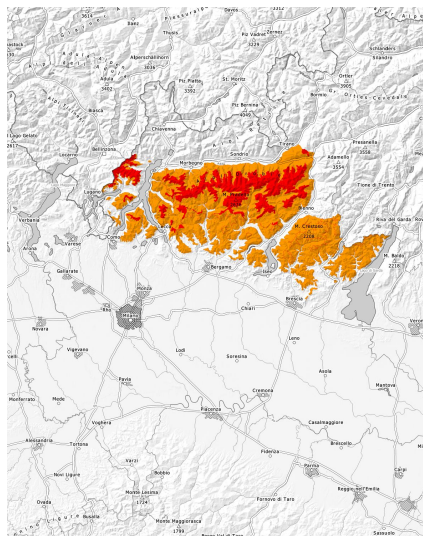
La neve fresca così come gli accumuli di neve ventata di grandi dimensioni rimangono ancora instabili. All'interno del manto nevoso si trovano strati fragili. Le condizioni meteo causeranno un progressivo inumidimento del manto nevoso.

### Tendenza

In molte regioni, cadrà molta neve.



## Grado Pericolo 4 - Forte



Tendenza: **Pericolo valanghe stabile** →  
per Mercoledì il 28.02.2024



Neve fresca



2000m



Neve bagnata



900m

Molto nuvoloso o coperto con precipitazioni estese. Limite delle nevicate in rialzo da 1200-1400 m su tutti i settori fino a 1600-2000 m, con le quote più alte a est. Nuovi accumuli attesi tra i 20 e i 40 cm su Prealpi e Orobic. Pericolo valanghe 4 forte oltre il limite del bosco.

Le nuove abbondanti precipitazioni andranno ad incrementare e sovraccaricare il consistente strato di neve recente non ancora consolidato; il grado di pericolo rimarrà 4 Forte. Il distacco sarà possibile con un debole sovraccarico soprattutto su molti pendii ripidi ed in particolare dove presente manto vecchio (esposizioni settentrionali). A sud l'intero recente manto nevoso poggia, quasi totalmente, su terreno scoperto non gelato, condizione che favorirà accentuati fenomeni di neviflusso. Saranno possibili numerose valanghe spontanee sia di fondo che di superficie, di dimensioni grandi e molto grandi.

### Manto nevoso

#### Situazione tipo

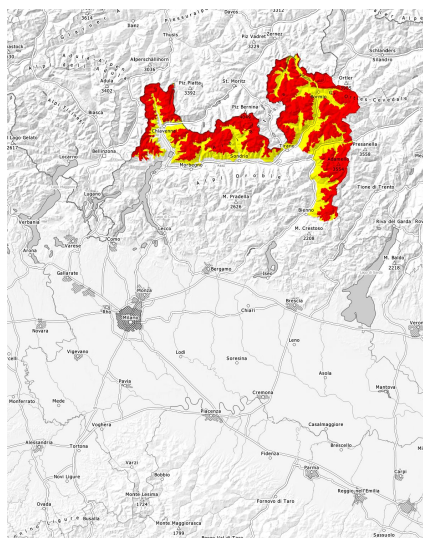
st.6: neve fresca fredda a debole coesione e vento

st.2: valanga per scivolamento di neve

I nuovi abbondanti quantitativi di neve previsti comporteranno un significativo sovraccarico del manto nevoso che presenta un consolidamento molto debole negli strati superficiali di recente formazione.



## Grado Pericolo 4 - Forte



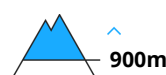
Tendenza: **Pericolo valanghe stabile** →  
per Mercoledì il 28.02.2024



Neve ventata



Neve bagnata



Molto nuvoloso o coperto con precipitazioni estese. Limite delle nevicate in rialzo da 1200-1400 m su tutti i settori fino a 1600-2000 m, con le quote più alte a est. Nuovi accumuli attesi tra i 20 e i 40 cm su Adamello, 10-20 cm sui settori Reticì. Pericolo valanghe 4 forte oltre il limite del bosco.

Nuovi moderati apporti nevosi incrementeranno e sovraccaricheranno i recenti diffusi accumuli che presenteranno un consolidamento da moderato a debole su molti pendii ripidi. Il distacco sarà possibile già con un debole sovraccarico generando valanghe di anche di dimensioni molto grandi. Saranno possibili numerosi distacchi spontanei di grandi e anche molto grandi dimensioni soprattutto laddove gli apporti nevosi saranno maggiori.

### Manto nevoso

**Situazione tipo**

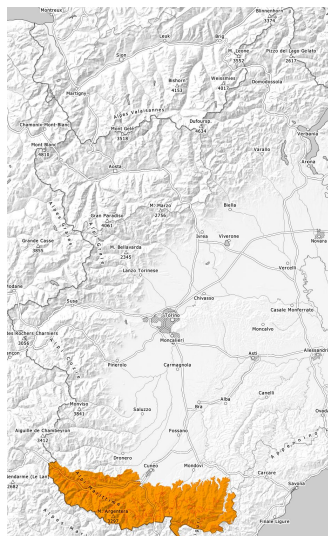
st.6: neve fresca fredda a debole coesione e vento

st.2: valanga per scivolamento di neve

I nuovi abbondanti quantitativi di neve previsti comporteranno un significativo sovraccarico del manto nevoso che presenta un consolidamento molto debole negli strati superficiali di recente formazione.



## Grado Pericolo 3 - Marcato



**Tendenza: Pericolo valanghe in aumento**  
per Mercoledì il 28.02.2024



Neve fresca



Attenzione alla neve fresca e a quella ventata. Con le nevicate, il numero e le dimensioni dei punti pericolosi aumenteranno.

Cadranno da 30 a 50 cm di neve. Il vento a tratti forte rimaneggerà intensamente la neve fresca. Nelle regioni colpite dalle precipitazioni sono possibili valanghe spontanee di grandi dimensioni. Gli accumuli di neve ventata di più recente formazione possono subire un distacco in seguito al passaggio di un singolo appassionato di sport invernali soprattutto sui pendii ripidi ombreggiati al di sopra dei 1800 m circa. Ciò soprattutto nelle conche, nei canali e dietro ai cambi di pendenza. I punti pericolosi sono con il cattivo tempo appena individuabili.

### Manto nevoso

#### Situazione tipo

st.6: neve fresca fredda a debole coesione e vento

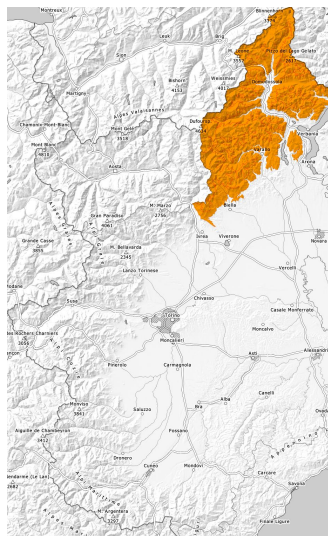
Vento e neve fresca a bassa quota. Sono caduti da 30 a 50 cm di neve. In molti punti la neve fresca si è depositata su suolo nudo. Ciò soprattutto sui pendii soleggiati, come pure alle quote di bassa e media montagna. In alcuni punti la neve fresca e quella ventata poggiano su una crosta dura. Con le nevicate e il vento forte, si formeranno nuovi accumuli di neve ventata. Il manto nevoso sarà progressivamente instabile.

### Tendenza

Con le nevicate, il numero e le dimensioni dei punti pericolosi aumenteranno.



## Grado Pericolo 3 - Marcato



**Tendenza: Pericolo valanghe stabile** →  
per Mercoledì il 28.02.2024



Neve fresca



La neve fresca e gli accumuli di neve ventata spesso grandi rappresentano la principale fonte di pericolo.

Cadranno diffusamente da 15 a 30 cm di neve al di sopra dei 1800 m circa, localmente anche di più. Il vento sarà moderato.

I nuovi accumuli di neve ventata possono subire un distacco in seguito al passaggio di un singolo appassionato di sport invernali e per lo più alle quote medie e alte. Essi si trovano principalmente nelle zone in prossimità delle creste, nelle conche e nei canali. I punti pericolosi sono con il cattivo tempo appena individuabili.

Con l'innalzamento del limite delle nevicate, sono possibili valanghe asciutte e umide, che possono raggiungere grandi dimensioni.

### Manto nevoso

**Situazione tipo**

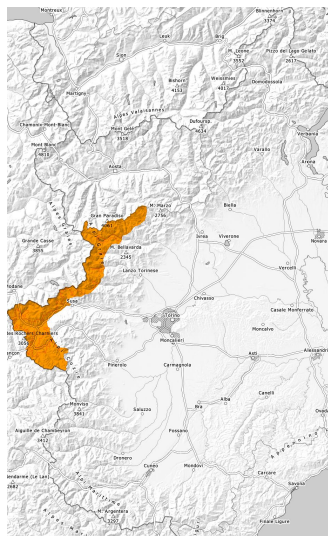
st.6: neve fresca fredda a debole coesione e vento

Sono caduti da 20 a 40 cm di neve al di sopra dei 1600 m circa, localmente anche di più. In molti punti la neve fresca e quella ventata poggiano su una superficie del manto di neve vecchia morbida. Sui pendii ombreggiati ripidi, all'interno del manto di neve vecchia si trovano strati fragili a cristalli angolari.





## Grado Pericolo 3 - Marcato



**Tendenza: Pericolo valanghe stabile** →  
per Mercoledì il 28.02.2024



Neve fresca



La neve fresca e gli accumuli di neve ventata rappresentano la principale fonte di pericolo.

Cadranno da 20 a 30 cm di neve al di sopra dei 1800 m circa, localmente anche di più. Il vento sarà moderato.

I nuovi accumuli di neve ventata possono subire un distacco in seguito al passaggio di un singolo appassionato di sport invernali e per lo più alle quote medie e alte. Essi si trovano principalmente nelle zone in prossimità delle creste, nelle conche e nei canali. I punti pericolosi sono con il cattivo tempo appena individuabili.

Con le nevicate, sono possibili valanghe asciutte, anche di grandi dimensioni.

### Manto nevoso

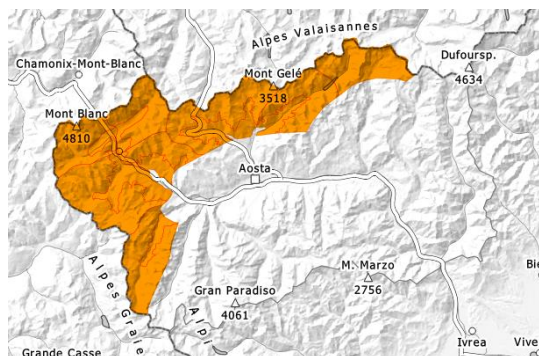
#### Situazione tipo

st.6: neve fresca fredda a debole coesione e vento

Vento e neve fresca a bassa quota. Sono caduti da 20 a 30 cm di neve, localmente anche di più. In alcuni punti la neve fresca e quella ventata poggiano su una superficie del manto di neve vecchia morbida. In alcuni punti la neve fresca e quella ventata poggiano su una crosta dura. Sui pendii ombreggiati ripidi, all'interno del manto di neve vecchia si trovano strati fragili a cristalli angolari.



## Grado Pericolo 3 - Marcato



**Tendenza: Pericolo valanghe stabile** →  
per Mercoledì il 28.02.2024



Neve ventata



Neve fresca

L'abbondante neve fresca e gli accumuli di neve ventata rappresentano la principale fonte di pericolo. Le escursioni richiedono attenzione e prudenza.

Con le basse temperature, le nevicate e il vento a tratti moderato proveniente da est, martedì si formerà una situazione valanghiva delicata.

Queste condizioni meteo provocheranno durante il pomeriggio un indebolimento degli strati di neve superficiali in tutte le esposizioni.

La fredda neve fresca e gli accumuli di neve ventata possono subire un distacco in seguito al passaggio di un singolo appassionato di sport invernali, soprattutto sui pendii ripidi. Sono possibili distacchi a distanza. Le escursioni richiedono esperienza nella valutazione del pericolo di valanghe e una prudente scelta dell'itinerario.

Valanghe spontanee:

Probabili valanghe asciutte di neve a debole coesione e valanghe di neve asciutta a lastroni, soprattutto sui pendii ripidi nelle regioni più colpite dalle precipitazioni.

Sono possibili valanghe nubiformi, anche di dimensioni piuttosto grandi. Esse possono subire un distacco nei vari strati di neve fresca e ventata e avanzare sino a valle.

### Manto nevoso

Da domenica sono caduti da 25 a 50 cm di neve, localmente anche di più.

Fino a martedì cadranno da 15 a 25 cm di neve al di sopra dei 1500 m circa.

Il vento proveniente da est causerà il trasporto della neve fresca. La neve fresca e gli accumuli di neve ventata non si legheranno bene con la neve vecchia.

Gli accumuli di neve ventata del fine settimana verranno innevati e saranno quindi difficilmente individuabili.

Lunedì: Nelle zone in prossimità delle creste esposte in tutte le direzioni, sono cadute valanghe asciutte di medie e, a livello isolato, di grandi dimensioni. Da venerdì, nelle conche, nei canali e dietro ai cambi di pendenza sono state distaccate molte valanghe di piccole e medie dimensioni.

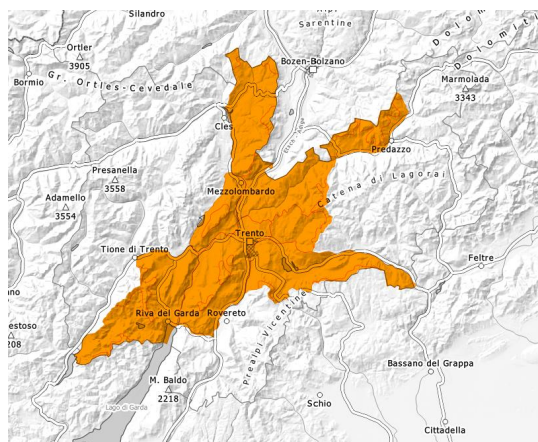
### Tendenza



Mercoledì cadrà poca neve. Il pericolo rimarrà invariato.



## Grado Pericolo 3 - Marcato



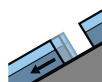
**Tendenza: Pericolo valanghe stabile** →  
per Mercoledì il 28.02.2024



Neve fresca



1500m



Valanghe di  
slittamento



2000m

1200m

La neve fresca e quella ventata richiedono attenzione. Le escursioni richiedono la massima prudenza.

Sono possibili valanghe spontanee, anche di grandi dimensioni. Esse possono coinvolgere gli strati più profondi e raggiungere dimensioni molto grandi a livello isolato. Nei canali ripidi le valanghe possono avanzare sino alle quote di media montagna. Già un singolo escursionista può molto facilmente provocare il distacco di valanghe. I punti pericolosi si trovano soprattutto nelle zone ripide al di sopra del limite del bosco. Attenzione soprattutto nelle zone in prossimità delle creste, nelle conche e nei canali, come pure ai piedi di pareti rocciose e dietro ai cambi di pendenza soprattutto ad alta quota. I punti pericolosi sono numerosi e con il cattivo tempo appena individuabili.

Con l'innalzamento del limite delle nevicate, progressivo aumento del pericolo di valanghe.

Le escursioni e le discese fuori pista richiedono una grande attenzione e la massima prudenza.

## Manto nevoso

**Situazione tipo**

st.6: neve fresca fredda a debole coesione e vento

st.2: valanga per scivolamento di neve

Da venerdì sono caduti sino a 60 cm di neve al di sopra dei 1400 m circa, localmente anche di più. Il forte vento ha causato il trasporto della neve. La neve fresca e la neve ventata non si sono ben legate con la neve vecchia. La neve fresca e la neve ventata degli ultimi giorni poggiano su una sfavorevole superficie del manto di neve vecchia al di sopra del limite del bosco.

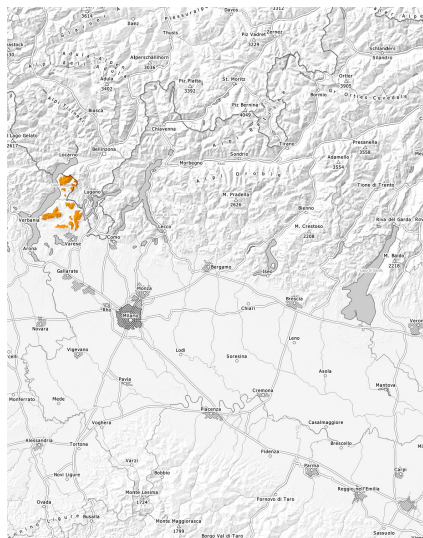
In molte regioni martedì cadranno diffusamente da 30 a 60 cm di neve al di sopra dei 1400 m circa, localmente anche di più, specialmente sulle Prealpi.

## Tendenza

Le condizioni meteo impediranno una veloce stabilizzazione del manto nevoso. In molte regioni, mercoledì cadrà un po' di neve.



## Grado Pericolo 3 - Marcato



**Tendenza: Pericolo valanghe stabile** →  
per Mercoledì il 28.02.2024



Neve bagnata



Tempo perturbato con pioggia diffusa sino a 1800 m.

La nuova neve si depositerà su un manto poggiate su terreno scoperto non gelato. Durante la giornata il progressivo rialzo delle temperature determinerà pioggia sino alle quote maggiori, con progressiva umidificazione del manto nevoso. A causa dell'indebolimento del manto saranno possibili scaricamenti e distacchi spontanei di valanghe di fondo di medie e, in singoli casi, grandi dimensioni.

### Manto nevoso

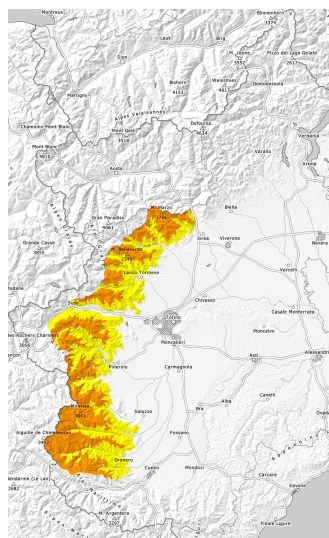
**Situazione tipo**

st.2: valanga per scivolamento di neve

Manto nevoso in progressiva umidificazione per le fasi di pioggia mista a neve. Sui pendii a sud possibili fenomeni di neviflusso, con slittamenti basali che interesseranno l'intera superficie del manto.



## Grado Pericolo 3 - Marcato



1800m

Tendenza: Pericolo valanghe in aumento  
per Mercoledì il 28.02.2024



Neve fresca



1800m



Neve fresca



1800m

La neve fresca e gli accumuli di neve ventata che si formeranno durante le nevicate rappresentano la principale fonte di pericolo.

Cadranno diffusamente da 20 a 40 cm di neve al di sopra dei 1800 m circa, localmente anche di più. Il vento sarà moderato.

I nuovi accumuli di neve ventata possono subire un distacco in seguito al passaggio di un singolo appassionato di sport invernali e per lo più alle quote medie e alte. Essi si trovano principalmente nelle zone in prossimità delle creste, nelle conche e nei canali. I punti pericolosi sono con il cattivo tempo appena individuabili.

Con le nevicate, sono possibili valanghe asciutte, anche di grandi dimensioni.

### Manto nevoso

Situazione tipo

st.6: neve fresca fredda a debole coesione e vento

Vento e neve fresca sino a bassa quota. Sono caduti da 20 a 30 cm di neve, localmente anche di più. In molti punti la neve fresca si è depositata su suolo nudo. Ciò soprattutto sui pendii soleggiati, come pure alle quote di bassa e media montagna. In alcuni punti la neve fresca e quella ventata poggiano su una crosta dura. Con le nevicate e il vento forte, si formeranno nuovi accumuli di neve ventata. Il manto nevoso sarà progressivamente instabile.

### Tendenza

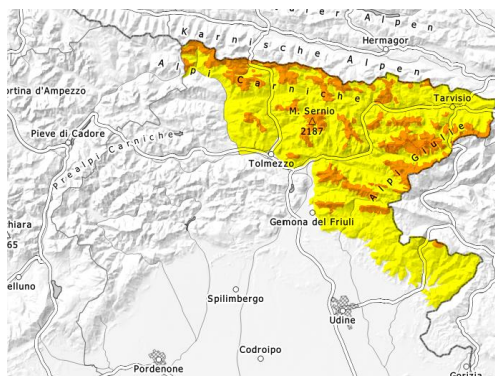
Con le nevicate, il numero e le dimensioni dei punti pericolosi aumenteranno.



## Grado Pericolo 3 - Marcato



**Tendenza: Pericolo valanghe stabile** →  
per Mercoledì il 28.02.2024



Neve fresca



Neve ventata



Strati deboli persistenti



Neve ventata



Nelle regioni più colpite dalle precipitazioni i punti pericolosi sono più numerosi e grandi.

Nevicata in molte regioni. Rialzo termico. La neve fresca così come gli accumuli di neve ventata rappresentano la principale fonte di pericolo. Ciò soprattutto nelle regioni più colpite dalle precipitazioni. A tutte le esposizioni sono possibili valanghe di grandi dimensioni e, a livello isolato, di dimensioni molto grandi. La neve fresca e la neve ventata possono subire un distacco in seguito al passaggio di un singolo appassionato di sport invernali a tutte le esposizioni. Inoltre occorre fare attenzione agli accumuli di neve ventata a malapena individuabili. Questi ultimi si sono formati soprattutto nelle conche, nei canaloni e dietro ai cambi di pendenza.

### Manto nevoso

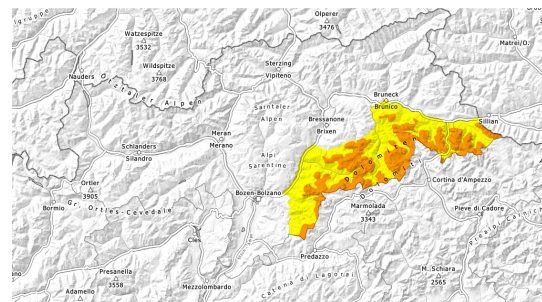
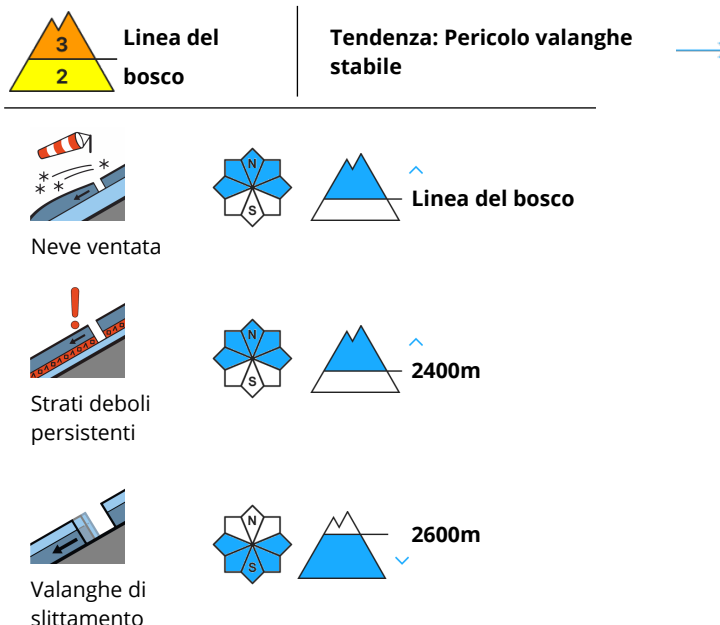
La neve fresca così come gli accumuli di neve ventata di grandi dimensioni rimangono ancora instabili. All'interno del manto nevoso si trovano strati fragili. Le condizioni meteo causeranno un progressivo inumidimento del manto nevoso.

### Tendenza

Cadrà un po' di neve.



## Grado Pericolo 3 - Marcato



La neve ventata recente è la principale fonte di pericolo. La debole neve vecchia richiede attenzione.

La neve fresca e la neve ventata possono facilmente subire un distacco già in seguito al passaggio di un singolo appassionato di sport invernali al di sopra del limite del bosco. Il numero e le dimensioni dei punti pericolosi aumenteranno con l'altitudine. Le valanghe sono per lo più di dimensioni medie.

Gli strati deboli presenti nella neve vecchia possono distaccarsi in alcuni punti già in seguito al passaggio di un singolo appassionato di sport invernali. I punti pericolosi si trovano soprattutto sui pendii esposti a ovest, nord ed est al di sopra dei 2400 m circa. Le valanghe possono raggiungere grandi dimensioni a livello isolato.

Con il rialzo termico, sono possibili valanghe di neve a debole coesione di dimensioni medio-piccole. Soprattutto nelle regioni in cui ha nevicato abbondantemente sono possibili sempre più numerose valanghe per scivolamento di neve di piccole e medie dimensioni, soprattutto al di sotto dei 2600 m circa.

## Manto nevoso

### Situazione tipo

st.6: neve fresca fredda a debole coesione e vento

st.4: freddo su caldo / caldo su freddo

In molte regioni martedì cadranno da 15 a 25 cm di neve. Con neve fresca e vento, gli accumuli di neve ventata cresceranno nettamente. Essi sono instabili.

Soprattutto sui pendii ripidi esposti a est, nord e ovest, negli strati più profondi del manto nevoso si trovano strati fragili instabili.



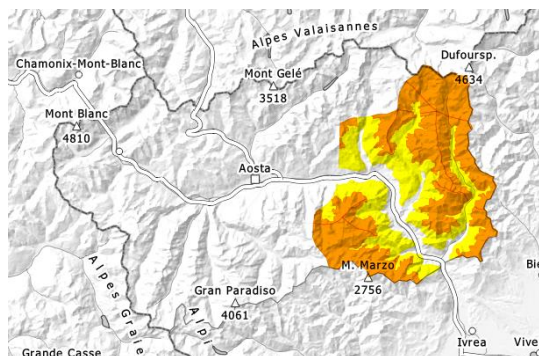


## Tendenza

Le condizioni consentiranno una graduale stabilizzazione degli accumuli di neve ventata. L'alta umidità dell'aria causerà anche in quota un progressivo inumidimento del manto nevoso. Sono previste valanghe per scivolamento di neve e colate umide.



## Grado Pericolo 3 - Marcato



2200m

**Tendenza: Pericolo valanghe stabile** →  
per Mercoledì il 28.02.2024



Neve ventata



2200m



Neve fresca



1600m

Con neve fresca e vento, durante il pomeriggio il pericolo di valanghe aumenterà. Le escursioni richiedono prudenza.

Con le basse temperature, le nevicate e il vento moderato proveniente da sud est, durante il pomeriggio si formerà una situazione valanghiva sfavorevole.

I nuovi accumuli di neve ventata possono subire un distacco in seguito al passaggio di un singolo appassionato di sport invernali.

Questi punti pericolosi si trovano soprattutto nelle zone in prossimità delle creste come pure nelle conche, nei canali e dietro ai cambi di pendenza. Essi sono con il cattivo tempo appena individuabili. Le escursioni richiedono esperienza nella valutazione del pericolo di valanghe e una prudente scelta dell'itinerario.

Valanghe spontanee:

Soprattutto dai bacini di alimentazione in quota, sono possibili valanghe asciutte di neve a debole coesione di medie e, a livello isolato, di grandi dimensioni.

### Manto nevoso

Da domenica sono caduti da 15 a 30 cm di neve al di sopra dei 1500 m circa.

Fino a martedì cadranno da 25 a 40 cm di neve al di sopra dei 1500 m circa, localmente anche di più.

Da martedì pomeriggio: Il vento proveniente da est causerà il trasporto della neve fresca.

La neve fresca e gli accumuli di neve ventata non si legheranno bene con la neve vecchia.

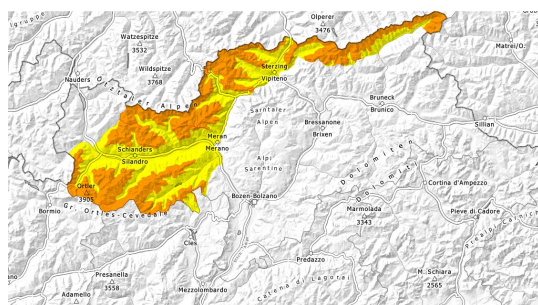
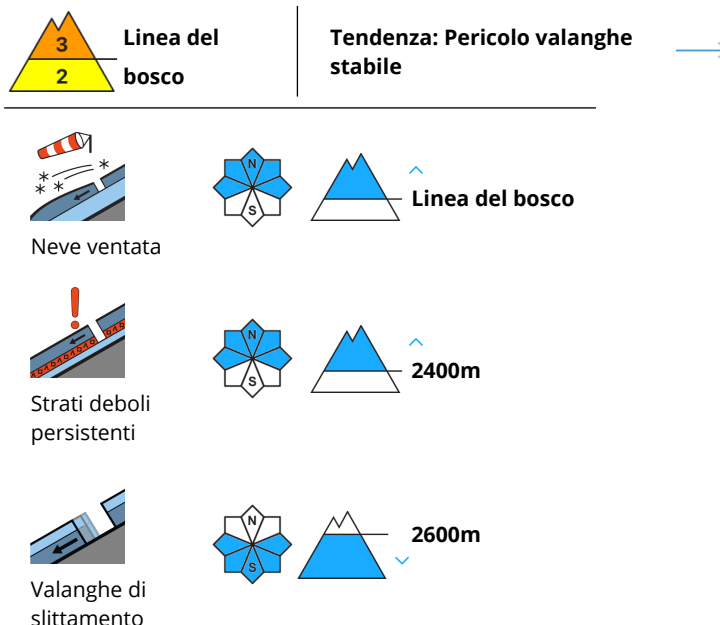
La neve vecchia ha una stratificazione favorevole. L'innnevamento è estremamente variabile a seconda dell'azione del vento ad alta quota e in alta montagna.

### Tendenza

Mercoledì cadrà un po' di neve. Il pericolo rimarrà invariato.



## Grado Pericolo 3 - Marcato



La neve ventata recente è la principale fonte di pericolo. La debole neve vecchia richiede attenzione.

La neve fresca e la neve ventata possono facilmente subire un distacco già in seguito al passaggio di un singolo appassionato di sport invernali al di sopra del limite del bosco. Sono possibili isolate valanghe spontanee, soprattutto nella Val d'Ultimo e nel Gruppo dell'Ortles. Il numero e le dimensioni dei punti pericolosi aumenteranno con l'altitudine. Le valanghe possono in parte raggiungere dimensioni piuttosto grandi.

Gli strati deboli presenti nella neve vecchia possono distaccarsi in alcuni punti già in seguito al passaggio di un singolo appassionato di sport invernali. I punti pericolosi si trovano soprattutto sui pendii esposti a ovest, nord ed est al di sopra dei 2400 m circa. Le valanghe possono raggiungere grandi dimensioni a livello isolato.

Con il rialzo termico, sono possibili valanghe di neve a debole coesione di dimensioni medio-piccole. Soprattutto nelle regioni in cui ha nevicato abbondantemente sono possibili sempre più numerose valanghe per scivolamento di neve di piccole e medie dimensioni, soprattutto al di sotto dei 2600 m circa.

## Manto nevoso

### Situazione tipo

st.6: neve fresca fredda a debole coesione e vento

st.4: freddo su caldo / caldo su freddo

In molte regioni martedì cadranno da 15 a 25 cm di neve, localmente sino a 40 cm. Con neve fresca e vento, gli accumuli di neve ventata cresceranno nettamente. Essi sono instabili.

Soprattutto sui pendii ripidi esposti a est, nord e ovest, negli strati più profondi del manto nevoso si



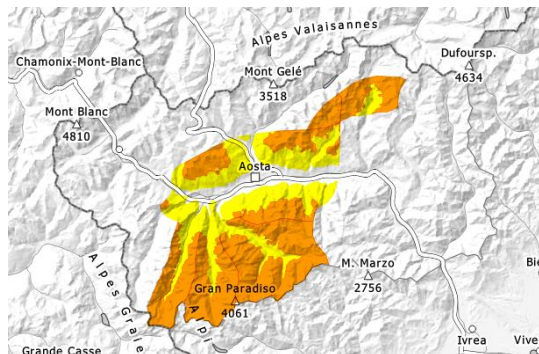
trovano strati fragili instabili.

## Tendenza

Le condizioni consentiranno una graduale stabilizzazione degli accumuli di neve ventata. L'alta umidità dell'aria causerà anche in quota un progressivo inumidimento del manto nevoso. Sono previste valanghe per scivolamento di neve e colate umide.



## Grado Pericolo 3 - Marcato



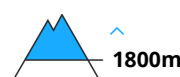
Tendenza: Pericolo valanghe stabile →  
per Mercoledì il 28.02.2024



Neve ventata



Neve fresca



La neve fresca e gli accumuli di neve ventata che si formeranno durante le nevicate rappresentano la principale fonte di pericolo. Le escursioni richiedono prudenza.

Con le basse temperature, le nevicate e il vento a tratti moderato proveniente da sud est, si formerà una situazione valanghiva sfavorevole.

La fredda neve fresca e gli accumuli di neve ventata possono subire molto facilmente un distacco provocato. Già un singolo appassionato di sport invernali può facilmente provocare il distacco di valanghe, anche di medie dimensioni, anche sui pendii ripidi. Le escursioni richiedono esperienza nella valutazione del pericolo di valanghe e una prudente scelta dell'itinerario.

Valanghe spontanee:

Queste condizioni meteo provocheranno un indebolimento degli strati di neve superficiali in tutte le esposizioni.

Probabili valanghe asciutte di neve a debole coesione e valanghe di neve asciutta a lastroni. Dai bacini di alimentazione in quota, nel corso della giornata sono possibili valanghe asciutte, soprattutto di medie dimensioni.

### Manto nevoso

Da domenica sono caduti da 10 a 15 cm di neve al di sopra dei 1400 m circa, localmente anche di più.

Fino a martedì cadranno da 20 a 30 cm di neve al di sopra dei 1500 m circa.

Da martedì pomeriggio: Il vento proveniente da est causerà il trasporto della neve fresca. La neve fresca e gli accumuli di neve ventata non si legheranno bene con la neve vecchia.

Gli accumuli di neve ventata del fine settimana verranno innevati e saranno quindi difficilmente individuabili.

La neve vecchia ha una stratificazione favorevole.

### Tendenza

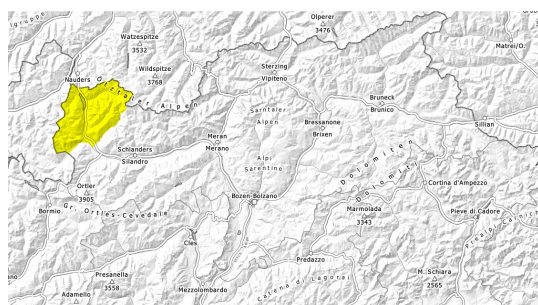
Mercoledì cadrà un po' di neve. Il pericolo rimarrà invariato.



## Grado Pericolo 2 - Moderato



**Tendenza: Pericolo valanghe stabile** →  
per Mercoledì il 28.02.2024



Neve ventata



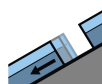
Linea del bosco



Strati deboli persistenti



2400m



Valanghe di slittamento



2600m

**Attenzione alla neve ventata recente. La debole neve vecchia deve essere valutata con attenzione.**

Con neve fresca e vento in parte forte proveniente da sud soprattutto sui pendii vicino alle creste esposti a nord si formeranno accumuli di neve ventata in parte instabili. Ciò specialmente al di sopra del limite del bosco. Un singolo appassionato di sport invernali può provocare il distacco di valanghe, anche di medie dimensioni. Il numero e le dimensioni dei punti pericolosi aumenteranno con l'altitudine.

Le valanghe possono a livello isolato coinvolgere il manto di neve vecchia e, soprattutto sui pendii molto ripidi esposti a ovest, nord ed est, raggiungere grandi dimensioni a livello isolato. Tali punti pericolosi si trovano al di sopra dei 2400 m circa.

Con il rialzo termico diurno, nel corso della giornata sono possibili isolate colate di neve a debole coesione, ma per lo più solo di piccole dimensioni. Sui pendii erbosi ripidi sono possibili valanghe per scivolamento di neve di medie dimensioni, soprattutto sui pendii soleggiati al di sotto dei 2600 m circa.

### Manto nevoso

**Situazione tipo**

st.6: neve fresca fredda a debole coesione e vento

st.4: freddo su caldo / caldo su freddo

In alcune regioni martedì cadranno da 5 a 15 cm di neve. Il vento proveniente da sud causerà il trasporto della neve fresca. I nuovi accumuli di neve ventata poggiano su strati soffici soprattutto sui pendii ombreggiati.

A livello isolato la neve fresca e quella ventata poggiano su un debole manto di neve vecchia, specialmente sui pendii ripidi esposti a ovest, nord ed est al di sopra dei 2400 m circa.



## Tendenza

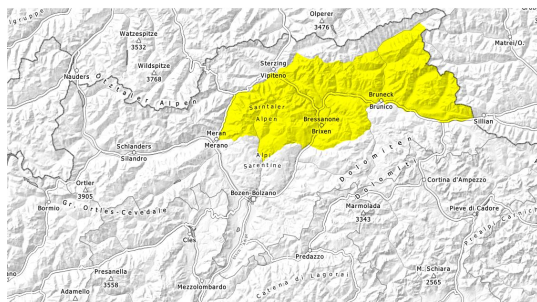
Le condizioni consentiranno una graduale stabilizzazione degli accumuli di neve ventata. L'alta umidità dell'aria causerà anche in quota un progressivo inumidimento del manto nevoso. Sono previste valanghe per scivolamento di neve e colate umide.



## Grado Pericolo 2 - Moderato



**Tendenza: Pericolo valanghe stabile** →  
per Mercoledì il 28.02.2024



Neve ventata



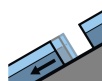
Linea del bosco



Strati deboli persistenti



2400m



Valanghe di slittamento



2600m

La neve ventata recente è la principale fonte di pericolo. La debole neve vecchia richiede attenzione.

La neve fresca e la neve ventata possono subire un distacco in seguito al passaggio di un singolo appassionato di sport invernali soprattutto sui pendii ombreggiati al di sopra del limite del bosco. Il numero e le dimensioni dei punti pericolosi aumenteranno con l'altitudine. Le valanghe sono per lo più di dimensioni medie.

Gli strati deboli presenti nella neve vecchia possono distaccarsi in alcuni punti già in seguito al passaggio di un singolo appassionato di sport invernali. I punti pericolosi si trovano soprattutto sui pendii esposti a ovest, nord ed est al di sopra dei 2400 m circa. Le valanghe possono raggiungere grandi dimensioni a livello isolato.

Con il rialzo termico, sono possibili valanghe di neve a debole coesione di piccole e, a livello isolato, di medie dimensioni. Soprattutto nelle regioni in cui ha nevicato abbondantemente sono possibili sempre più numerose valanghe per scivolamento di neve di piccole e medie dimensioni, soprattutto al di sotto dei 2600 m circa.

### Manto nevoso

**Situazione tipo**

st.6: neve fresca fredda a debole coesione e vento

st.4: freddo su caldo / caldo su freddo

In molte regioni martedì cadranno da 5 a 15 cm di neve. Con neve fresca e vento, gli accumuli di neve ventata cresceranno leggermente. Essi sono in parte instabili.

Soprattutto sui pendii ripidi esposti a est, nord e ovest, negli strati più profondi del manto nevoso si





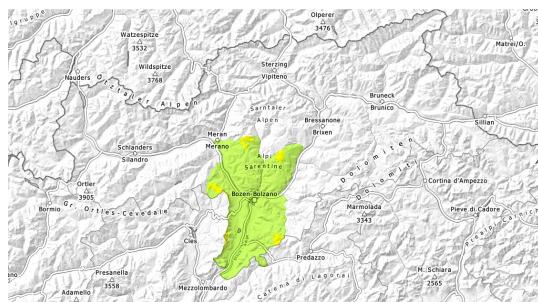
trovano strati fragili instabili.

## Tendenza

Le condizioni consentiranno una graduale stabilizzazione degli accumuli di neve ventata. L'alta umidità dell'aria causerà anche in quota un progressivo inumidimento del manto nevoso. Sono previste valanghe per scivolamento di neve e colate umide.



## Grado Pericolo 2 - Moderato



Linea del bosco

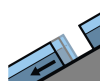
Tendenza: Pericolo valanghe stabile →



Neve ventata



Linea del bosco



Valanghe di slittamento



La neve ventata recente richiede attenzione. Inoltre sono possibili isolate valanghe per scivolamento di neve e colate umide.

I nuovi accumuli di neve ventata possono in parte subire un distacco in seguito al passaggio di un singolo appassionato di sport invernali soprattutto sui pendii ripidi ombreggiati al di sopra del limite del bosco, attenzione soprattutto nelle zone in prossimità delle creste e dei passi. Le valanghe sono per lo più solo di piccole dimensioni.

Con la neve fresca, sui pendii erbosi ripidi sono possibili valanghe per scivolamento di neve e colate umide per lo più di piccole dimensioni.

### Manto nevoso

#### Situazione tipo

st.6: neve fresca fredda a debole coesione e vento

Martedì cadranno sino a 10 cm di neve, localmente anche di più. Con il forte vento, gli accumuli di neve ventata cresceranno leggermente. Essi sono, a livello isolato, instabili.

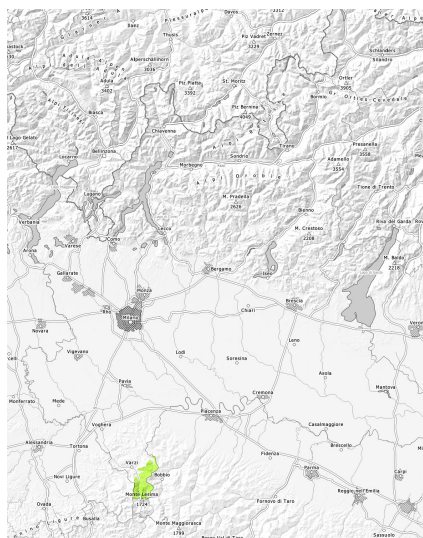
Soprattutto nelle regioni meridionali è presente solo poca neve.

### Tendenza

Le condizioni consentiranno una stabilizzazione degli accumuli di neve ventata. L'alta umidità dell'aria causerà anche in quota un progressivo inumidimento del manto nevoso. Sono previste colate umide.



## Grado Pericolo 1 - Debole



**Tendenza: Pericolo valanghe stabile** →  
per Mercoledì il 28.02.2024



Neve bagnata



1200m

Tempo perturbato con pioggia diffusa sino a 1800 m.

Spessori di neve molto esigui poggianti su terreno scoperto. Possibili isolati scaricamenti di fondo sui pendii ripidi a quote maggiori.

### Manto nevoso

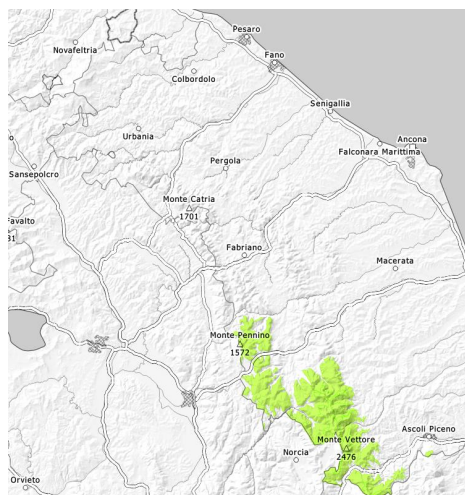
#### Situazione tipo

st.2: valanga per scivolamento di neve

Manto nevoso di esiguo spessore, poggiante su terreno scoperto e sgelato. Possibili fenomeni di neviflusso favoriti dalla progressiva umidificazione del manto nevoso a causa delle piogge diffuse.



## Grado Pericolo 1 - Debole



**Tendenza: Pericolo valanghe stabile** →  
per Mercoledì il 28.02.2024



Strati deboli  
persistenti



Possibili a livello isolato piccole valanghe.

Sono possibili isolate valanghe per lo più di piccole dimensioni al di sopra dei 1800 m circa. Ciò specialmente nelle conche e nei canali.

### Manto nevoso

Il manto di neve vecchia rimane estremamente variabile a distanza di pochi metri. Ad alta quota c'è solo poca neve. Ad alta quota si sono formati accumuli di neve ventata per lo più di piccole dimensioni. Nelle conche e nei canali gli accumuli di neve ventata sono più grandi. Un po' di neve fresca al di sopra dei 1900 m circa.

